



El Cheffcito.

Manual de Identidad Corporativa.

By: Karen Roxana Montes Mérida.

Índice

1-introducción.....	1
2-La marca.....	2
Filosofía.....	3
Construcción y modulación.....	4
Área de protección.....	5
Pantone.....	6
tamaños mínimos de reproducción.....	7
3-Tipografía.....	8
Tipografía corporativa.....	9
Tipografía para uso publicitario y editorial.....	10
4-Variantes y otros usos.....	11
Uso para platillos.....	12
Uso para fondos de color	13
5- Usos incorrectos.....	14
Mal uso o modificación de los colores corporativos.....	15
Cambios en la distribución o eliminación de los elementos.....	16
Distorsión de las proporciones horizontal y vertical.....	17
Uso en baja resolución uso de efectos	18
6-Aplicaciones (Ejemplos).....	19
7-Papelería.....	20,21,22,23 y 24.

1

Introducción.

Este manual de Identidad Corporativa recoge los elementos constitutivos de la identidad visual de El cheffcito. Como elementos constitutivos establecen las pautas de construcción, el uso de tipografías y las aplicaciones cromáticas de la marca. La consolidación de la imagen de marca necesita una atención especial a las recomendaciones expuestas en este manual, como documento que garantiza una unidad de criterios en la comunicación y difusión pública.

El manual debe ser por tanto una herramienta “viva” y presente en todas las aplicaciones de la imagen corporativa. Las directrices que contiene este documento no pretenden restringir la creatividad, sino ser una guía que abra nuevas posibilidades creativas de comunicar su propia esencia.

2

La Marca.

Calidad y Servicio.

“Brindando diario alimentos elaborados con un adecuado higiene y dando un buen servicio al cliente.”

Honestidad y Ética.

“ Tener integridad en nuestra empresa, reflejar cada día nuestros valores y ética, al brindar el servicio a nuestros clientes.”

Optimismo.

“ Nuestro compromiso es entregar un servicio cálido y transmitir nuestro optimismo y dinamismo.”

CONSTRUCCIÓN Y MODULACIÓN

Para asegurar la legibilidad de la marca y su independencia frente a otros elementos que puedan compartir su espacio visual, presentamos en esta página los márgenes mínimos de la zona de protección y los tamaños mínimos en que se puede reproducir la marca en medios impresos y digitales.



ÁREA DE PROTECCIÓN

Se ha establecido un área de protección en torno al logotipo. Esta área deberá estar exenta de elementos gráficos que interfieran en la percepción y lectura de la marca.

La construcción del área de respeto queda determinada por la medida "X". Siempre que sea posible, es preferible aumentar al máximo este espacio separando el logotipo del resto de elementos de la página (textos e imágenes).





El Cheffcito.



PANTONE
0B0A0C
CMYK C:84% M:83% Y:73% K:77%
RGB R:11 G:10 B:12
HSB H:261° S:15% B:5%



PANTONE
E8C3C9
CMYK C:0% M:32% Y:14% K:0%
RGB R:232 G:195 B:201
HSB H:350° S:15% B:90%



PANTONE
DB9600
CMYK C:0% M:50% Y:100% K:0%
RGB R:219 G:150 B:0
HSB H:40° S:100% B:85%



PANTONE
A3805
CMYK C:30% M:50% Y:75% K:10%
RGB R:163 G:138 B:81
HSB H:33° S:50% B:63%



PANTONE
BF0411
CMYK C:0% M:100% Y:100% K:0%
RGB R:191 G:4 B:17
HSB H:355° S:97% B:74%

Impresión **OFFSET/SERIGRAFÍA**



5mm



3mm

Digital **WEB/VIDEO**



160px



100px

Tamaños mínimos de reproducción.

Desde un tamaño máximo ilimitado, se establecen unos tamaños mínimos de reproducción impresa y digital.

3

Tipografía.

Script Mt bold.

A B C D E F G H I J K L M N O P Q R S T U V W X Y Z

a b c d e f g h i j k l m n o p q r s t u v w x y z

0 1 2 3 4 5 6 7 8 9

Tipografía corporativa.

La tipografía corporativa asociada a la marca en sus aplicaciones corporativas papelería y señalización es la script Mt bold.

Es la tipografía que inspira la marca El cheffcito. Es una tipografía clásica, demuestra un entorno hogareño.

Script Mt italic.

A B C D E F G H I J K L M N O P Q R S T U V W X Y Z

a b c d e f g h i j k l m n o p q r s t u v w x y z

0 1 2 3 4 5 6 7 8 9

Tipografía para uso publicitario y editorial.

Para su uso en las publicaciones y en el material publicitario de El Cheffcito. proponemos el uso de la script Mt bold. Se complementa perfectamente con la tipografía corporativa, está especialmente diseñada para la composición de textos largos y permite su uso en tres pesos diferentes (Light y Bold) con sus correspondientes cursivas.

Script Bold.

A B C D E F G H I J K L M N O P Q R S T U V W X Y Z
a b c d e f g h i j k l m n o p q r s t u v w x y z
0 1 2 3 4 5 6 7 8 9

Script light.

A B C D E F G H I J K L M N O P Q R S T U V W X Y Z
a b c d e f g h i j k l m n o p q r s t u v w x y z
0 1 2 3 4 5 6 7 8 9

4

**Variantes y otros
usos.**

Uso para platillos



Para fondo de color



5

Usos Incorrectos.

**MAL USO O MODIFICACIÓN
DE LOS COLORES
CORPORATIVOS**



Aquí se muestran algunos ejemplos de aplicación incorrecta de la marca.

El mal uso desvirtúa y perjudica la notoriedad de la misma.

Estas recomendaciones son extensivas a todas las variantes de la marca



**CAMBIOS EN LA DISTRIBUCIÓN o ELIMINACIÓN DE LOS
ELEMENTOS**



El Cheffcito.



El Cheffcito.

**DISTORSIÓN DE LAS PROPORCIONES
HORIZONTAL Y VERTICAL
USO EN BAJA RESOLUCIÓN USO DE EFECTOS**



6

**Aplicaciones.
Ejemplos.**



7

Papelería.

Factura para clientes

15 cm largo

El cheffito SA de CV
Restaurante.
Presa 14, Col. San Angel
CP01000
Mexico ciudad de Mexico.

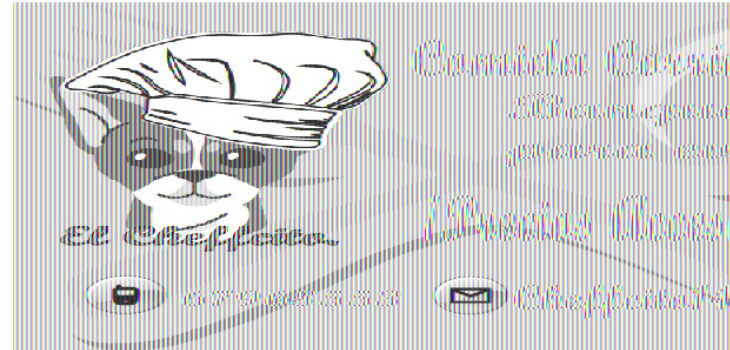
Factura
n° de factura:
fecha de factura:
fecha de vencimiento:
total a pagar:

Descripción	Cantidad	Total
Producto: menú 2 milanesa de res con papas.	2	\$ 180.00 pesos

21 cm ancho

Tarjetas de Presentacion

5cm
largo



8cm ancho

Sticker Adhesivos

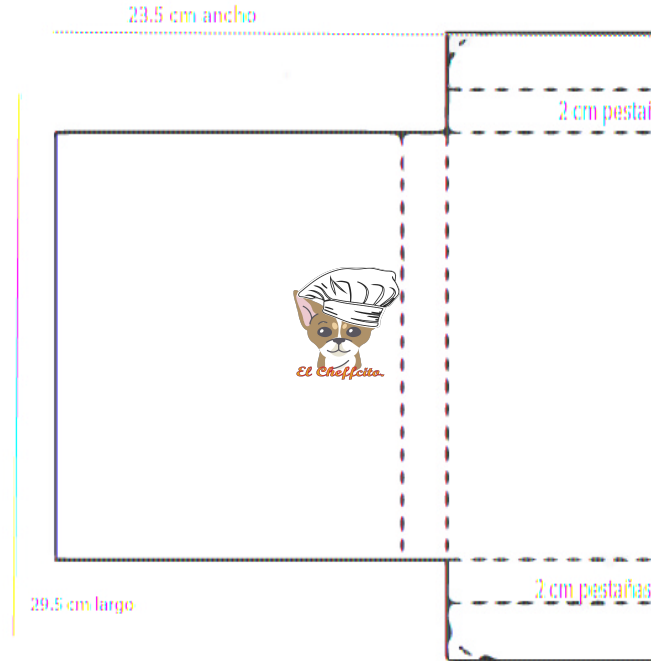
18 cm ancho



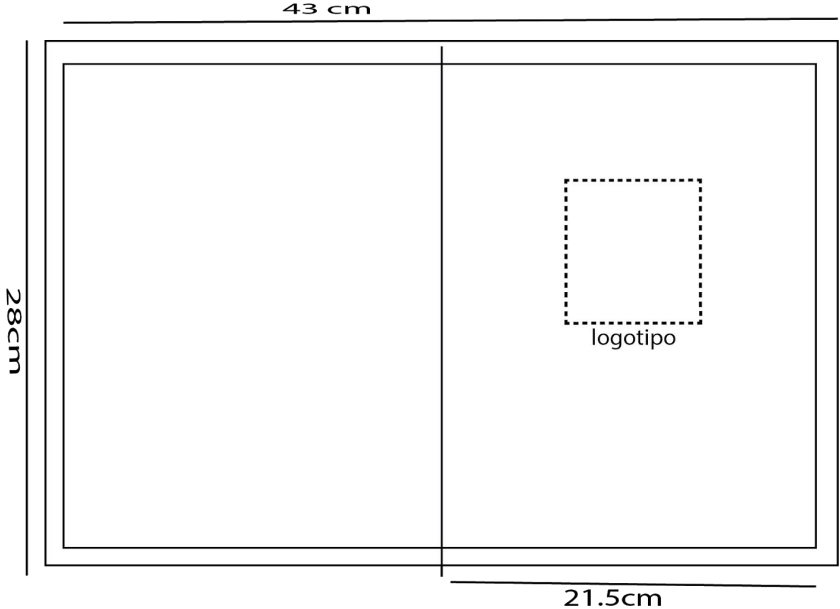
15cm largo

escala 50%
18x15

Carpetas para uso Corporativo



Folders de cartón.



Viandas termicas de Unicef

